

Nematologie & Bodemecologie

Leendert Molendijk

Gerard Korthals

Tim Thoden

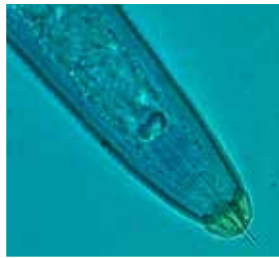
Willemien Runia

Johnny Visser

Wianda van Gestel

Thea van Beers

Hans Hoek



Aaltjes Beheersing Strategie (ABS)

Preventie

plantmateriaal
bedrijfs hygiëne
onkruidbeheersing

Inventarisatie

grondsoort
historie
gewasinspectie
bemonstering

Vruchtwisseling

gewasvolgorde
rassenkeuze
teeltfrequentie
groenbemesters

Aanvullend

grondontsmetting
granulaten
organische stof
biologische bestrijding

U kunt bij ons terecht voor onderzoek naar

- Gewasspecifieke en bouwplanbrede aaltjesproblemen
- Weerbaarheid en gezondheid van de bodem
- Bodembiodiversiteit en Functionele Agro Biodiversiteit (FAB)
- Chemische en niet- chemische bestrijding
- Demonstraties, excursies, brochures, workshops en lezingen voor iedere doelgroep

Wij onderscheiden ons door

- Een integrale aanpak
- Een sterk nationaal en internationaal netwerk
- Toegang tot aaltjeskennis wereldwijd via Wageningen UR
- Uitgebreide onderzoeksfaciliteiten zowel in het veld, nematodentuin, de kas, klimaatcellen en laboratorium
- Verschillende onderzoekslocaties in heel Nederland
- Afstemming met andere disciplines zoals schimmelonderzoek, bedrijfssystemen en teeltexperts

Nematologie & Bodemecologie

De expertisegroep Nematologie & Bodemecologie biedt oplossingen voor de bodemproblematiek in de akkerbouw en vollegrondsgroententeelt. Met onderzoek aan schadegevoeligheid en waardplantgeschiktheid, preventie en ondersteunende maatregelen leveren wij een bijdrage aan het beheersen van aaltjes- en schimmelproblemen. We zijn daarmee gesprekspartner voor telers, kwekers, voorlichters en beleidsmakers. We staan voor een integrale aanpak van de bodemkwaliteit. Daarvoor is de Aaltjes Beheersing Strategie (ABS) ontwikkeld. Centraal hierin staan een goede inventarisatie van de problematiek, de gewasrotatie, preventie, en aanvullende maatregelen.



PRAKTIJKONDERZOEK
PLANT & OMGEVING
WAGENINGEN UR



Wij zijn de brugfunctie tussen het (inter)nationaal onderzoeksnetwerk en de dagelijkse praktijk

Wij zijn de brugfunctie tussen het (inter)nationaal onderzoeksnetwerk en de dagelijkse praktijk

Akkerbouw	Cystariae		Wortelknobbelaaltjes				Wortelwespaaltjes		Stengelaaftjes		Vrussen	
	Z D ZA K	Z D ZA K	Z D	Z D ZA	Z D	Z D ZA	Z D ZA	Z D ZA	Z D ZA	Z D ZA	Z D ZA	Z D ZA
Aardappel	✓	✓	✓	✓	✓	✓	✓	✓	✓	✓	✓	✓
Suikerbiet	✓	✓	✓	✓	✓	✓	✓	✓	✓	✓	✓	✓
Uit	✓	✓	✓	✓	✓	✓	✓	✓	✓	✓	✓	✓
Mais	✓	✓	✓	✓	✓	✓	✓	✓	✓	✓	✓	✓
Wintertarwe	✓	✓	✓	✓	✓	✓	✓	✓	✓	✓	✓	✓
Zometarwe	✓	✓	✓	✓	✓	✓	✓	✓	✓	✓	✓	✓
Wintergerst	✓	✓	✓	✓	✓	✓	✓	✓	✓	✓	✓	✓
Zomergerst	✓	✓	✓	✓	✓	✓	✓	✓	✓	✓	✓	✓
Rogge	✓	✓	✓	✓	✓	✓	✓	✓	✓	✓	✓	✓
Haver	✓	✓	✓	✓	✓	✓	✓	✓	✓	✓	✓	✓
Triticale	✓	✓	✓	✓	✓	✓	✓	✓	✓	✓	✓	✓
Lupines	✓	✓	✓	✓	✓	✓	✓	✓	✓	✓	✓	✓
Winterkoolzaad	✓	✓	✓	✓	✓	✓	✓	✓	✓	✓	✓	✓
Zomerkoolzaad	✓	✓	✓	✓	✓	✓	✓	✓	✓	✓	✓	✓
Helianthus	✓	✓	✓	✓	✓	✓	✓	✓	✓	✓	✓	✓
Cichorie	✓	✓	✓	✓	✓	✓	✓	✓	✓	✓	✓	✓
Erwt (ontsmoet)	✓	✓	✓	✓	✓	✓	✓	✓	✓	✓	✓	✓
Stammschoon	✓	✓	✓	✓	✓	✓	✓	✓	✓	✓	✓	✓
Veld/tuinboon	✓	✓	✓	✓	✓	✓	✓	✓	✓	✓	✓	✓
Sprinkane	✓	✓	✓	✓	✓	✓	✓	✓	✓	✓	✓	✓
Peen	✓	✓	✓	✓	✓	✓	✓	✓	✓	✓	✓	✓
Schorseneer	✓	✓	✓	✓	✓	✓	✓	✓	✓	✓	✓	✓
Peen	✓	✓	✓	✓	✓	✓	✓	✓	✓	✓	✓	✓
Witlof	✓	✓	✓	✓	✓	✓	✓	✓	✓	✓	✓	✓
Stutkool	✓	✓	✓	✓	✓	✓	✓	✓	✓	✓	✓	✓
Handen	✓	✓	✓	✓	✓	✓	✓	✓	✓	✓	✓	✓
Asperge	✓	✓	✓	✓	✓	✓	✓	✓	✓	✓	✓	✓
Datula	✓	✓	✓	✓	✓	✓	✓	✓	✓	✓	✓	✓
Glabdool	✓	✓	✓	✓	✓	✓	✓	✓	✓	✓	✓	✓
Late	✓	✓	✓	✓	✓	✓	✓	✓	✓	✓	✓	✓
Erwt	✓	✓	✓	✓	✓	✓	✓	✓	✓	✓	✓	✓
Blaadammenas	✓	✓	✓	✓	✓	✓	✓	✓	✓	✓	✓	✓
Geel mosterd	✓	✓	✓	✓	✓	✓	✓	✓	✓	✓	✓	✓
Engels rasgras	✓	✓	✓	✓	✓	✓	✓	✓	✓	✓	✓	✓
Italiaans rasgras	✓	✓	✓	✓	✓	✓	✓	✓	✓	✓	✓	✓
Facelia	✓	✓	✓	✓	✓	✓	✓	✓	✓	✓	✓	✓
Witte klaver	✓	✓	✓	✓	✓	✓	✓	✓	✓	✓	✓	✓
Bladkool	✓	✓	✓	✓	✓	✓	✓	✓	✓	✓	✓	✓
Taageltes op braak land (mei - juli)	✓	✓	✓	✓	✓	✓	✓	✓	✓	✓	✓	✓
Rogge in late stoppel (aug. - okt)	✓	✓	✓	✓	✓	✓	✓	✓	✓	✓	✓	✓

Onze ervaring als unieke input voor uw opdracht

De expertisegroep Nematologie & Bodemecologie speelt een vooraanstaande rol bij de duurzame beheersing van aaltjes, schimmels en andere bodemproblemen

Een greep uit onze portfolio

- Een door veld- en kasproeven verkregen overzicht van zowel de schadegevoeligheid als waardplantgeschiktheid van diverse gewassen voor de meest belangrijke aaltjes
- Bio-toetsen voor de detectie van aaltjes
- Ontwikkeling van nieuwe, zowel chemische- als niet-chemische technieken om aaltjesbesmettingen te beheersen, zoals biologische grondontsmetting, biofumigatie en vanggewassen

De website www.aaltjesschema.nl is het kennisloket voor alle kennis op het gebied van aaltjes in de vollegrond

Bron aaltjesfoto's: H. van Megen (Wur)

De expertisegroep Nematologie & Bodemecologie speelt een vooraanstaande rol bij de duurzame beheersing van aaltjes

